

Ochorenia COVID-19 spôsobeným koróna vírusom SARS-CoV-2: Postupy pre prevenciu, nosenie rúška alebo masky

VŠEOBECNÉ PREVENTÍVNE OPATRENIA

Povinnosti dodržiavať preventívne opatrenia, ktoré sú účinné vo vzťahu k nákaze:

UMÝVANIE RÚK S DEZINFEKČNÝM PROSTRIEDKOM

- Každé umývanie rúk má trvať 40 – 60 sekúnd
- Navlhčite si ruky teplou vodou a naberte si dostatočné množstvo mydla
- Ruky si potierajte spôsobom dlaň o dlaň, pokračujte preložením dlane pravej ruky na chrbát ľavej ruky s čistením vnútorných strán prstov a opačne
- Trením čistíte spojené prsty pravej ruky proti ľavej ruke a opačne, následne zovrite prsty jednej ruky do dlane a potierajte si ich oproti druhej dlani
- Ruky si opláchnite vodou a dôkladne utrite jednorazovou utierkou alebo čistým uterákom
- Ruky si umývajte po pred a po každej činnosti a akejkoľvek manipulácii

TYPY DEZINFEKCIE RÚK:

- dezinfekčné mydlá,
- mydlá, obsahujúce iba tenzidy
- dezinfekčné prípravky riedené pitnou vodou
- alkoholové dezinfekčné prípravky a antibakteriálne gely, napr. SANITAIRE

VŠEOBECNÁ DEZINFEKCIA :

- Dbajte na zvýšenú dezinfekciu povrchov a podláh
- Dezinfikujte povrchy a kľučky dezinfekčnými prostriedkami s obsahom chlóru či jódu
- Myslite na to, že choroboplodné zárodky môžu byť na tlačidlách zvončekov, na vodovodných batériách, na vozíkoch a iných predmetoch v zariadení
- Dezinfikujte priestory s odpadom a odpadovým košom,
- Používajte certifikované dezinfekčné prostriedky, napr. SAVO, CHLORAMÍN BM

OCHRANNÉ PRACOVNÉ PROSTRIEDKY

- Používanie ochranných hygienických rukavíc je povinné
- Nosenie ochranného rúška resp. ochrany tváre je povinné * vid následné postupy



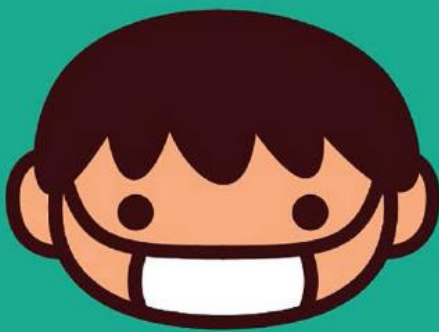
AKO MASKU NASADIŤ, POUŽÍVAŤ, SŇAŤ A VYHODIŤ.

**Predtým, ako si nasadíte masku,
očistite si ruky prostriedkami
na báze alkoholu alebo
mydlom a vodou.**



AKO MASKU NASADIŤ, POUŽÍVAŤ, SŇAŤ A VYHODIŤ.

**Prekryte maskou ústa a nos
a uistite sa, že medzi tvárou
a maskou nie je žiadna
medzera.**



AKO MASKU NASADIŤ, POUŽÍVAŤ, SŇAŤ A VYHODIŤ.

Nedotýkajte sa masky, keď ju už máte na tvári. Ak sa jej dotknete, očistite si ruky prostriedkami na báze alkoholu alebo mydlom a vodou.



AKO MASKU NASADIŤ, POUŽÍVAŤ, SŇAŤ A VYHODIŤ.

**V prípade, že je maska vlhká,
vymeňte ju hneď za novú.**

**Nepoužívajte opakovane
jednorazové masky.**